

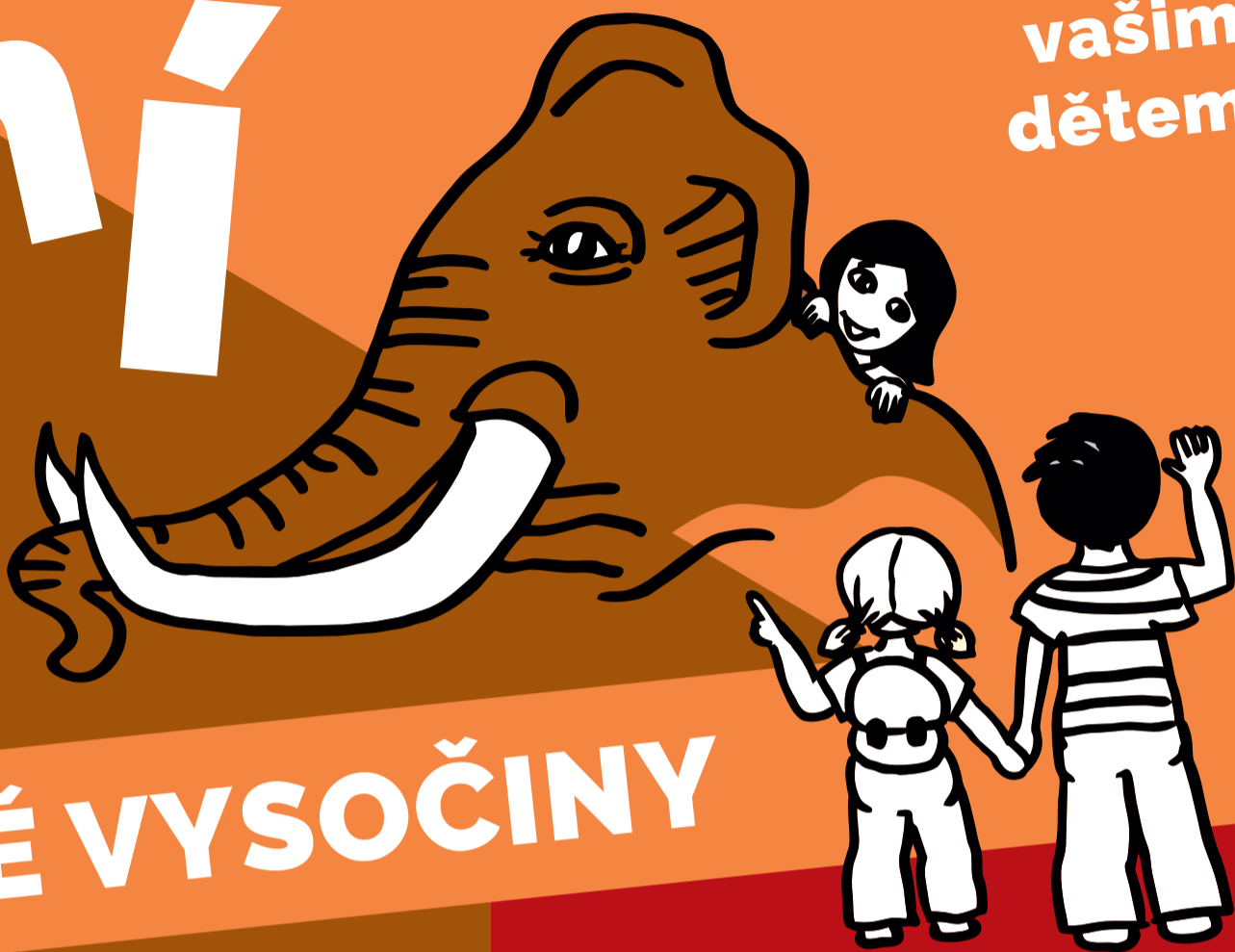
Putování

ZA SOCHAMI
MICHALA
OLŠIAKA

PO KORUNĚ VYSOČINY

www.korunavysociny.cz

V honbě za sochami
nebudete
stačit
vaším
dětem



VYZVEDNĚTE SI PRŮKAZKU S MAPKOU UMÍSTĚNÍ SOCH, NAVŠTIVTE ALESPŮŇ 15 Z NICH, NECHTE SI DÁT ZA KAŽDOU SOCHU RAZÍTKO A OBRZÍTE DROBNÝ DÁREK.



PRŮKAZKU SI MŮŽETE VYZVEDNOUT

na informačních centrech v Bystřici nad Pernštejnem, v Nedvědicích, v Novém Městě na Moravě, na Šiklově mlýně, ve Žďáře nad Sázavou (budova staré radnice) a na Zámku ve Žďáře nad Sázavou (muzeum nové generace).



PRAVIDLA HRY

- Putování není časově omezené a má 20 zastávek se sochami Michala Olšáka.
- Zúčastnit se může jak jednotlivec, tak skupina (bez věkového omezení).
- K sochám lze cestovat jakýmkoliv způsobem - na kole, pěšky, na běžkách, veřejnou dopravou či autem.
- Pro nalezení sochy můžete použít naše pokyny a mapku nebo vlastní internetovou aplikaci.
- Poté, co sochu najdete, si vyberte jedno kontaktní místo (označené v přehledu soch symbolem razítka), které patří k této soše. Na tomto místě dostanete odpovídající razítko do vaší hrací karty.
- Výběr kontaktního místa ze dvou nabízených možností je na vás, můžete si třeba dát i oběd v doporučené restauraci, nebo si jen vyžádat razítko, např. na obecním úřadě.
- Za jednu vyplněnou a orazítkovanou hrací kartu s minimálním počtem 15 razítek obdržíte malý upomínkový dárek na informačních centrech Koruny Vysočiny:
 - Turistické informační centrum Bystřice nad Pernštejnem
 - Turistické informační centrum Nedvědice
 - Turistické informační centrum Nové Město na Moravě
 - Turistické informační centrum Žďár nad Sázavou


Koruna Vysočiny

776 308 072



www.korunavysociny.cz



@korunavysociny

PODPOŘIL

Kraj Vysočina
FOND VYSOCINY