

VODOVODNÍ PŘÍPOJKA

NA PROTEJSÍ CHODNÍK  
C14a - CHODCI PŘEJDETE  
NA PROTEJSÍ CHODNÍK

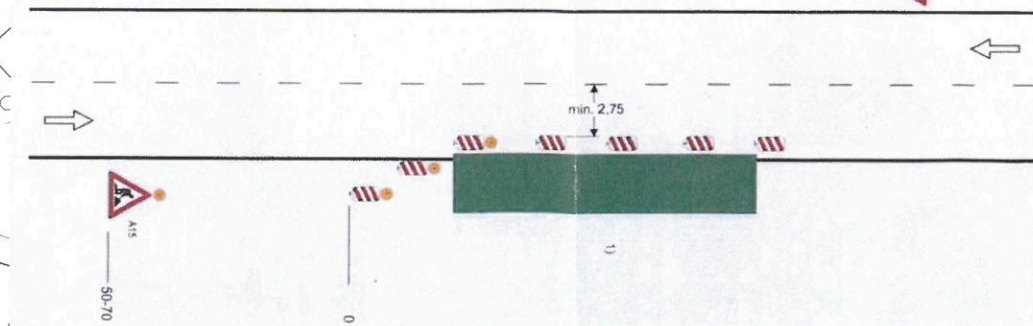
LEGENDA:

- PRACOVNÍ ÚSEK
- A15 NAVRŽENÉ PŘECHODNÉ SVISLÉ DOPRAVNÍ ZNAČENÍ
- P4 STÁVAJÍCÍ SVISLÉ DOPRAVNÍ ZNAČENÍ
- P4 ZRUŠENÉ STÁVAJÍCÍ SVISLÉ DOPRAVNÍ ZNAČENÍ

OBJEDNATEL:	Ing. Vojtěch Chromec, Hlavní 232, 747 91 Štítina	Zpracoval:	Jan Tkadleček
AKCE:	Vodovodní přípojka k RD Štítina	Projektant:	Jan Tkadleček
		Kontrola:	Ing. Milan Tkadleček
		Datum:	9/2020
		Měřítko:	1:500



POZNÁMKA: STÁVAJÍCÍ DOPRAVNÍ ZNAČENÍ JE ZAKRESLENO V ROZSAHU NUTNÉM PRO NÁVRH A DOPRAVNÍ ZNAČENÍ, KTERÉ JE V KOLIZI BUDE ZRUŠENO



**Schema B/3**  
Standardní pracovní místo  
Zařízení jízdního pruhu.

1) Užití dopravních značek a dopravních zařízení v případě souběžných parkovacích pruhů, chodníků a nebo stezek pro cyklisty podle schémat B/17 až B/20

Vysvětlivé světlo typu 1 nebo značková umístěná na fluorescenčním žlutozeleném podkladu, v protisměru shodně

průřez uzavřena jednostrannými směrovacími deskami  
odstup podélně 1-2m  
průřez 0,6-1m  
Vysvětlivé světlo typu 1 na každé směrovací desce

podélná uzavřena obousměrnými směrovacími deskami  
odstup max. 10m

vzdálenosti v metrech